

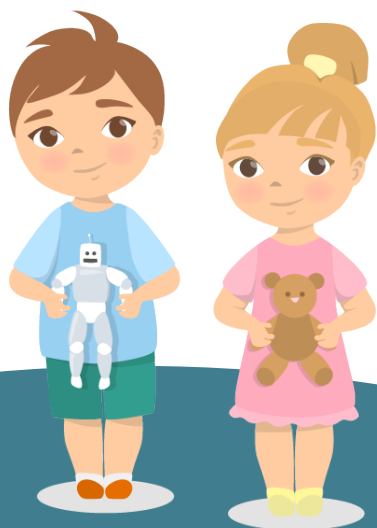
Les A.P.E.L. du groupe scolaire Ste Marie de Linselles
et de l'école St Ignace de Bousbecque vous invitent :

CONFÉRENCE

DE L'ENFANCE À L'ADOLESCENCE, une évolution passionnante !



PRÉSENTÉE PAR GUY CORDIER
PÉDOPSYCHIATRE



apel

MERCREDI 6 AVRIL

19H00

SALLE REMORY - LINSELLES



NOTRE-DAME
DU PARTAGE