



## Grande enquête diocésaine

Répondez jusqu'au  
15 décembre 2025



Construisez les paroisses de demain !

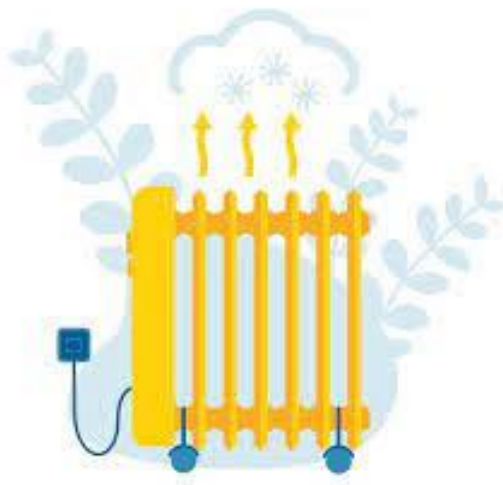


## Territoires en mission

Pour construire ensemble l'avenir de notre Église dans le diocèse, nous avons besoin de votre regard et surtout de vos attentes. Merci de consacrer 5 minutes de votre temps à



ce QUESTIONNAIRE

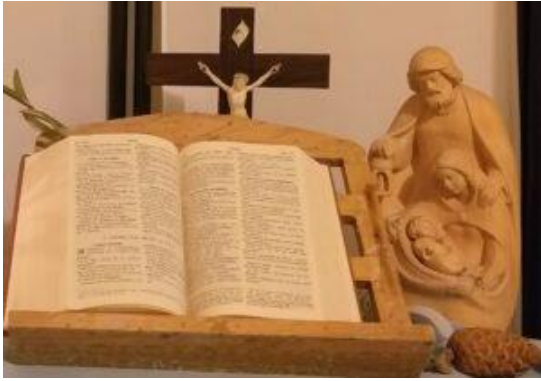


## Souscription chauffage

lancée pour notre paroisse ; des flyers sont distribués au cours des messes de la paroisse.

Vous pouvez faire votre [don en ligne](#) ou par chèque à l'ordre de "Association Diocésaine de Lille", en indiquant au dos : "souscription chauffage Paroisse de LA RECONCILIATION"

A transmettre à la paroisse ou à renvoyer au Diocèse de Lille - Service Ressources - 68 rue Royale 59042 Lille Cedex.



## Partage d'évangile

**Samedi 6 décembre  
de 10h à 11h30**

14 rue du sabot

contact: M.O.Huyghes 06 68 03 74 65



## Spécial Avent

# AVENT 2025

**Conférence**  
Mercredi 3 décembre 20h à Notre Dame de Réconciliation  
conférence "Sur le chemin de Noël avec les psaumes - clés de lecture pour prier les psaumes" par Jacques Nieuwarts.

**Collecte**  
Pendant la période de l'Avent 2025, l'Équipe Saint Vincent de Lille fait appel à votre générosité en organisant une collecte de produits d'hygiène au profit des personnes aidées, à déposer à l'entrée des églises.  
Merci à vous.

**Messes de l'Aurore**  
les **mercredis** 3, 10 et 17 décembre à **7h00** à Notre Dame de Réconciliation.

**Vêpres**  
chaque **dimanche** de l'Avent à **17h**  
à Notre Dame de Réconciliation les dimanches **30/11, 7/12 et 14/12**; à Saint-Martin le **21/12**.

**Sacrement de réconciliation**  
Chaque **samedi** de **17h30** à **18h15** à Notre Dame de Réconciliation.

**Veillée du pardon**  
Mercredi 17 décembre de **20h30** à **21h30** à Notre Dame de Réconciliation

**Horaires des messes de Noël**  
**Mercredi 24 décembre**, **17h** et **19h** à Saint-Martin-d'Esquermes  
**Jedi 25 décembre**, à **9h30** à Notre-Dame-des-Victoires à **11h** à Saint-Martin-d'Esquermes.

PAROISSE DE LA RÉCONCILIATION





## Attention ERRATUM

Les messes de l'Aurore sont les **MERCREDIS** 3,10,17 décembre à **7h00** à la chapelle ND de Réconciliation et non les vendredis.

---

## Côté culture



### Une lieu à découvrir

une sortie inhabituelle pour se préparer à Noël:  
l'église Sainte-Marie-Madeleine,  
ancienne chapelle des Carmes  
déchaussés, Cité de l'Évangile  
59, rue de Gand à Lille  
**le dimanche 14 décembre à 16h**  
L'événement est accompagné d'un concert.  
(Lancement officiel dans le réseau  
Églises Ouvertes)

---

## Autour de nous



40 ANS AU SERVICE DES PLUS PAUVRES

**Ensemble, rénovons l'Accueil de Jour,  
refuge vital pour les plus démunis !**



## Magdala rénove l'Accueil de Jour

L'accueil de jour est un refuge vital pour les plus démunis.

L'association fait appel à votre générosité pour lancer les travaux. Merci!

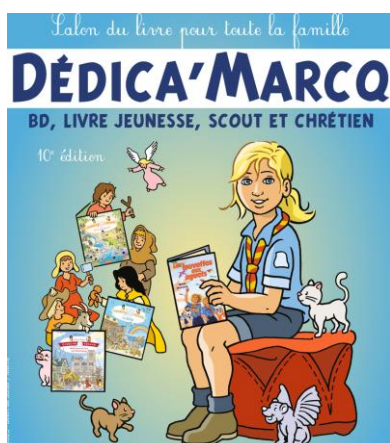
Vous pouvez faire votre don par chèque à l'ordre de "Association Magdala" en indiquant au dos du chèque "rénovation accueil de jour" à envoyer à l'adresse suivante:

Association Magdala 29 rue des sarrazins 59000 lille.



## Distribution des colis de Noël

Comme chaque année, la Ville de Lille distribue dans chaque quartier les traditionnels colis de Noël. Les inscriptions sont ouvertes **jusqu'au 2 janvier 2026.**  
[renseignements](#)



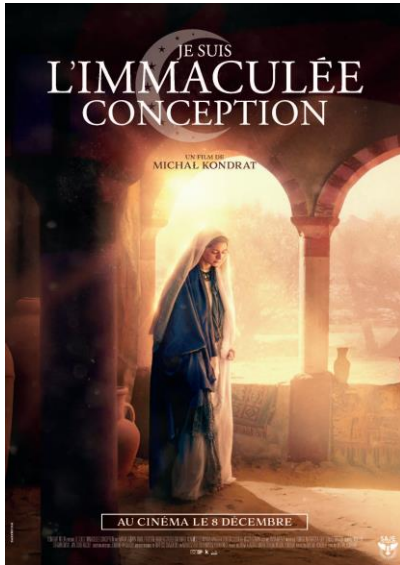
## Salon du livre pour toute la famille

BD livres jeunesse scout et chrétien

**29 novembre 14h30 - 19h**

**30 novembre 11H - 18h**

Marcq Institution  
salle Pierre Scalbert  
170, rue du collège



## Film

**SAJE, le film chrétien, distribue "L'Immaculée Conception" pour sa fête .**

Le réalisateur Michal Kondrat met en lumière à travers la Sainte Famille et l'Écriture depuis les noces de Cana jusqu'au Golgotha, le rôle de Marie dans le plan du salut. **Séance unique le jeudi 4 décembre à 20h**, suivie d'un débat au Kinépolis de Lomme.

**Retrouvez toutes les infos de la paroisse [ici](#)**

**Paroisse de la Réconciliation**  
10 place de l'Arbonnoise, 59000, LILLE